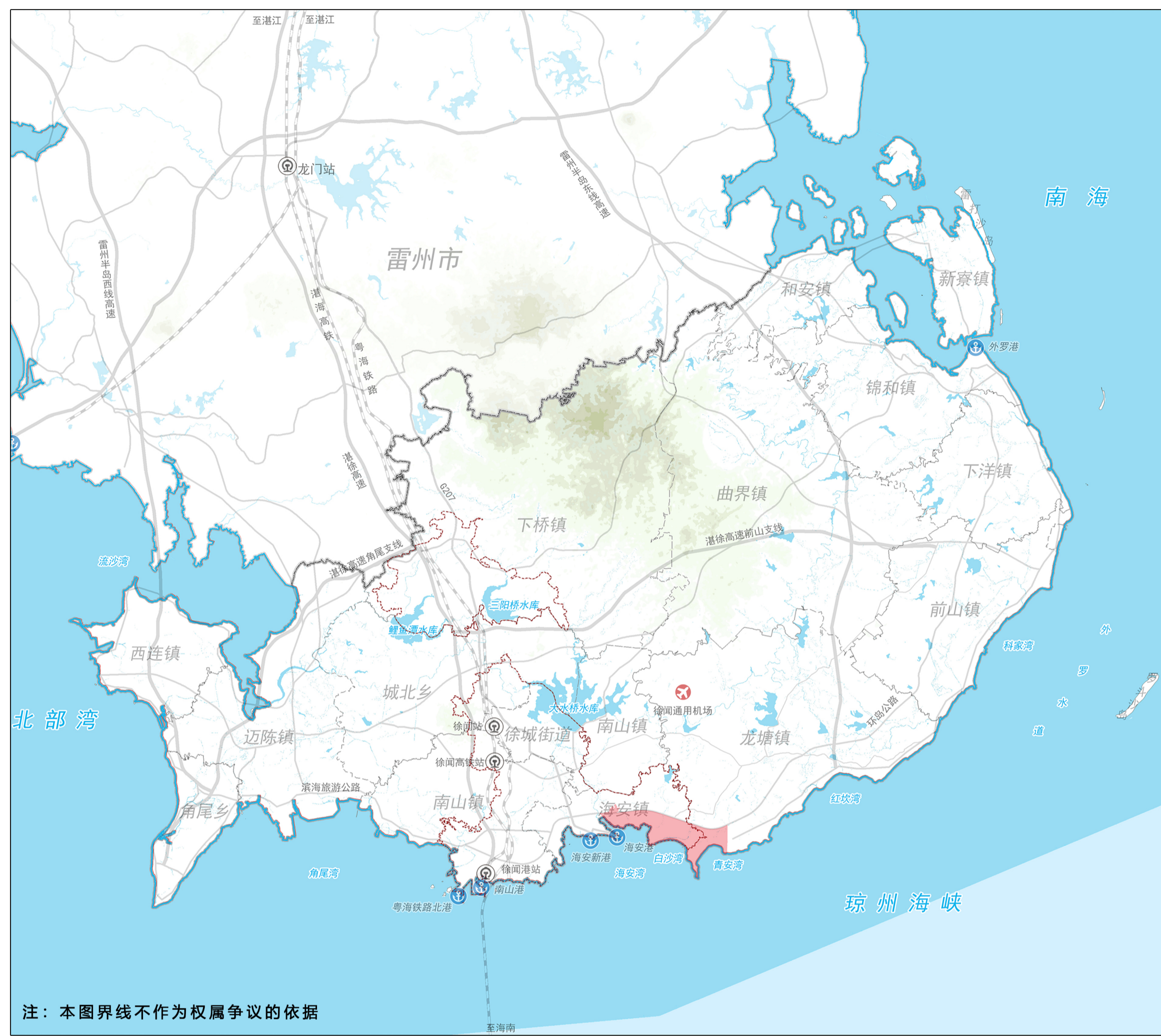


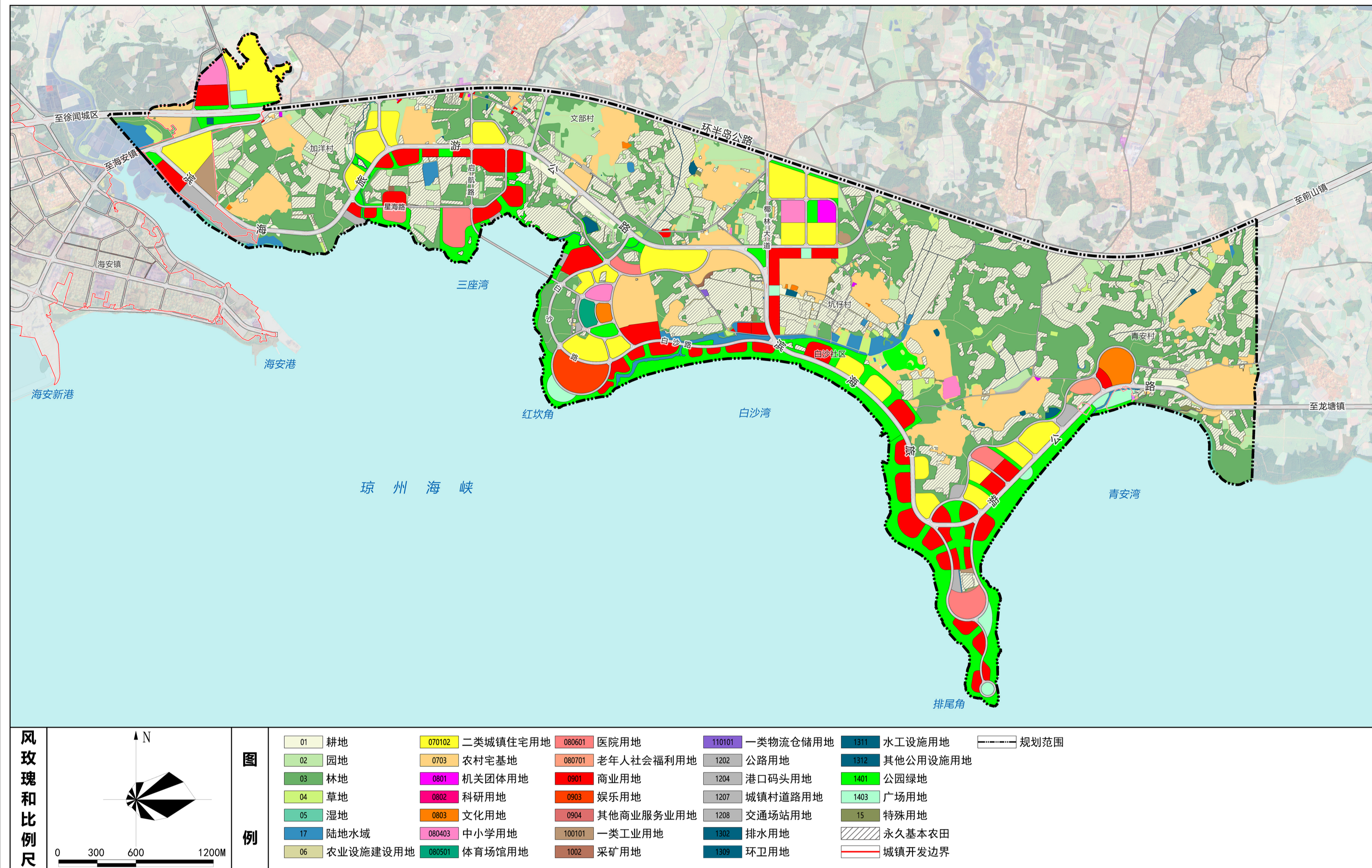
# 徐闻县中心城区“三湾两角”组团控制性详细规划研究

## 区位图

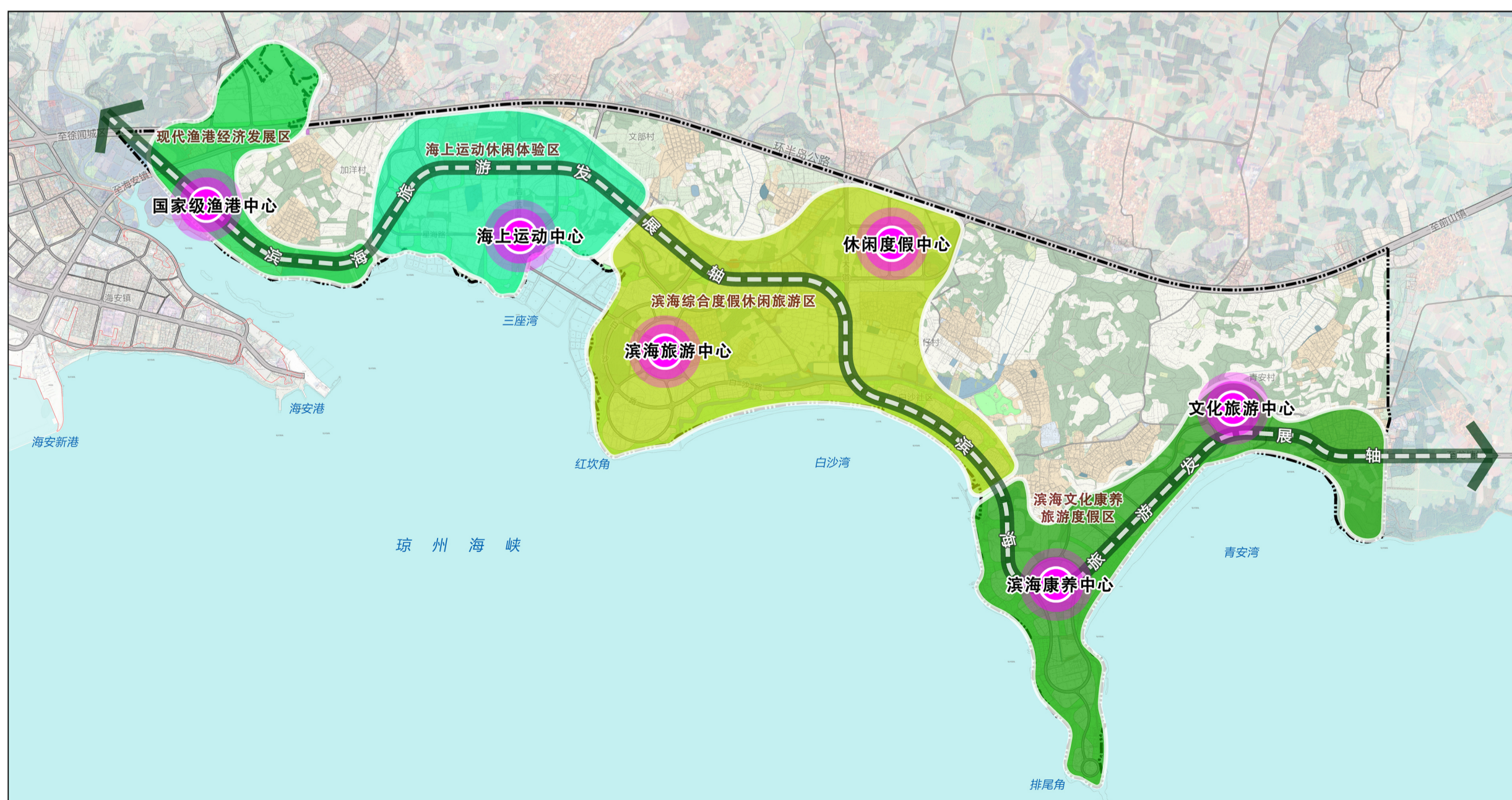
“三湾两角”组团在徐闻县中心城区的区位



## 土地利用规划图



## 功能结构规划图



## 建设用地指标表

序号	用地代码	用地名称	用地面积 (公顷)	比例	序号	用地代码	用地名称	用地面积 (公顷)	比例	序号	用地代码	用地名称	用地面积 (公顷)	比例		
01	07	居住用地	257.75	38.31%	04	10	工矿用地	5.75	0.85%	08	1401	公园绿地	115.30	17.14%		
	其中	070102	二类城镇住宅用地	94.32		14.02%	其中	100101	一类工业用地		5.09	0.76%	其中	1403	广场用地	10.49
		0703	农村宅基地	163.43		24.29%		1002	采矿用地	0.66	0.10%	09	15	特殊用地	1.22	0.18%
02	08	公共管理与公共服务用地	31.13	4.63%	05	11	仓储用地	0.24	0.04%	合计			672.83	100.00%		
	其中	0801	机关团体用地	2.75	0.41%	其中	110101	一类物流仓储用地	0.24	0.04%						
		0802	科研用地	0.09	0.01%	06	12	交通运输用地	138.65	20.61%						
		0803	文化用地	8.34	1.24%		其中	1202	公路用地	7.31	1.09%					
		080403	中小学用地	10.80	1.61%			1204	港口码头用地	10.16	1.51%					
		080501	体育场馆用地	2.34	0.35%			1207	城镇村道路用地	116.65	17.34%					
		080601	医院用地	4.60	0.68%			1208	交通场站用地	4.53	0.67%					
		080701	老年人社会福利用地	2.21	0.33%		07	13	公用设施用地	3.61	0.54%					
03	09	商业服务业用地	108.70	16.16%	其中	1302		排水用地	1.57	0.23%						
	其中	0901	商业用地	86.29	12.83%			1309	环卫用地	0.25	0.04%					
		0903	娱乐用地	9.20	1.37%		1312	其他公用设施用地	1.79	0.27%						
		0904	其他商业服务业用地	13.21	1.96%		14	绿地与开放空间用地	125.79	18.70%						