

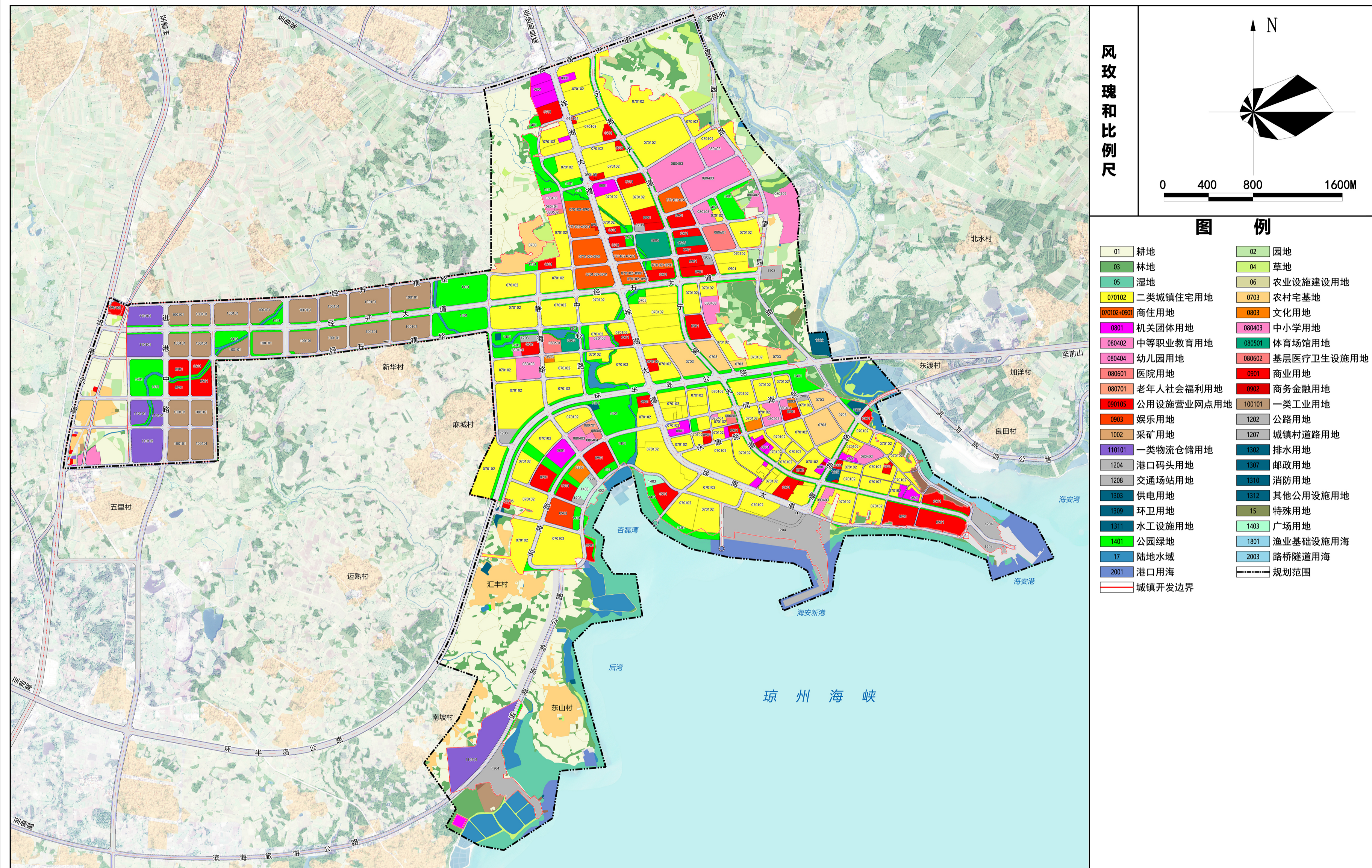
徐闻县中心城区控制性详细规划——海安滨海新城组团

区位图

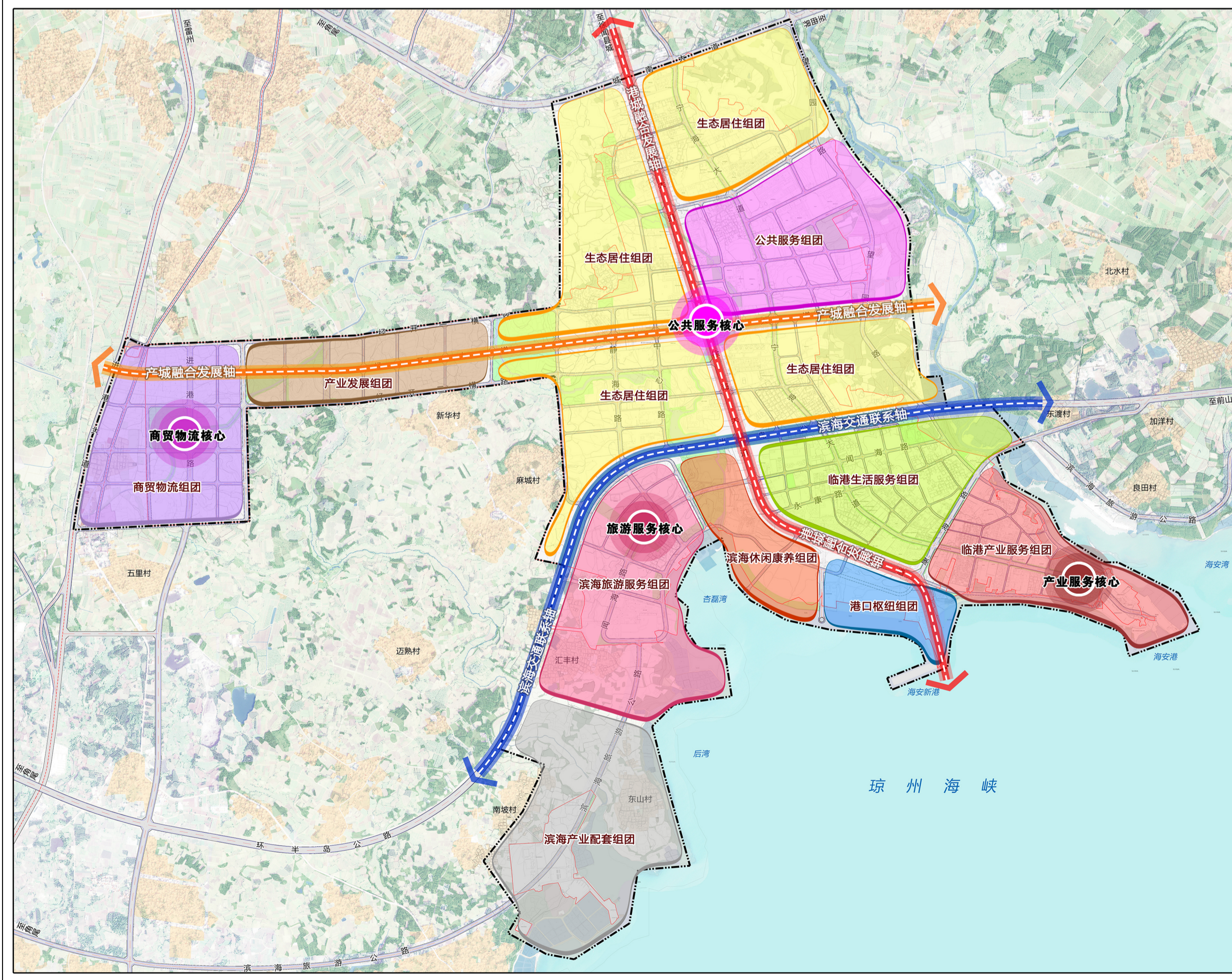
海安滨海新城组团在徐闻县中心城区的区位



土地利用规划图



功能结构规划图



建设用地指标表

序号	用地代码	用地名称	用地面积 (公顷)	比例	序号	用地代码	用地名称	用地面积 (公顷)	比例	
01	07	居住用地	552.67	37.58%	07	13	公用设施用地	8.08	0.55%	
	其中	070102	二类城镇住宅用地	434.51		29.55%	1302	排水用地	3.44	0.23%
		070102+0901	商住混合用地	33.16		2.25%	1303	供电用地	1.36	0.09%
		0703	农村宅基地	85.00		5.78%	1307	邮政用地	1.01	0.07%
02	08	公共管理与公共服务用地	116.64	7.93%	其中	1309	环卫用地	0.36	0.02%	
	0801	机关团体用地	22.00	1.50%		1310	消防用地	0.43	0.03%	
	0803	文化用地	3.42	0.23%		1311	水工设施用地	0.05	0.00%	
	080402	中等职业教育用地	11.81	0.80%		1312	其他公用设施用地	1.43	0.10%	
	080403	中小学用地	56.43	3.84%		14	绿地与开放空间用地	153.31	10.43%	
	080404	幼儿园用地	2.43	0.17%		其中	1401	公园绿地	148.70	10.11%
	080501	体育场馆用地	10.15	0.69%	1403		广场用地	4.61	0.31%	
	080601	医院用地	7.48	0.51%	09	15	特殊用地	2.06	0.14%	
	080602	基层医疗卫生设施用地	1.63	0.11%	合计			1470.58	100.00%	
	080701	老年人社会福利用地	1.29	0.09%						
03	09	商业服务业用地	94.58	6.43%						
	其中	0901	商业用地	84.31	5.73%					
		090105	公用设施营业网点用地	3.66	0.25%					
		0902	商务金融用地	1.40	0.10%					
04	0903	娱乐用地	5.21	0.35%						
	10	工矿用地	107.35	7.30%						
其中	100101	一类工业用地	103.62	7.05%						
	1002	采矿用地	3.73	0.25%						
05	11	仓储用地	46.41	3.16%						
	其中	110101	一类物流仓储用地	46.41	3.16%					
06	12	交通运输用地	389.48	26.48%						
	其中	1202	公路用地	34.45	2.34%					
		1204	港口码头用地	58.98	4.01%					
		1207	城镇村道路用地	288.15	19.59%					
	1208	交通场站用地	7.90	0.54%						